



СЛОВАРЬ

	Слово	Чтение	Перевод
1	上	うえ	верх
2	下	した	низ
3	上下	じょうげ	верх и низ
4	右	みぎ	право
5	右手	みぎて	правая рука
6	左	ひだり	лево
7	左手	ひだりて	левая рука
8	左右	さゆう	право и лево
9	中	なか	внутри
10	外	そと	снаружи
11	前	まえ	спереди, перед
12	後ろ	うしろ	сзади, позади
13	間	あいだ	между
14	入口	いりぐち	вход
15	レストラン	れすとらん	ресторан
16	カフェ	かふえ	кафе
17	フロント	ふろんと	стойка администратора
18	駐車場	ちゅうしゃじょう	парковка
19	男の人	おとこのひと	мужчина
20	女の人	おんなのひと	женщина
21	部屋	へや	комната
22	壁	かべ	стена
23	ベッド		кровать
24	机	つくえ	стол
25	テーブル		стол
26	椅子	いす	стул
27	ランプ		лампа
28	窓	まど	окно
29	カーテン		шторы, гардины
30	絵	え	картина, рисунок
31	引き出し	ひきだし	выдвижной ящик
32	鍵	かぎ	ключ

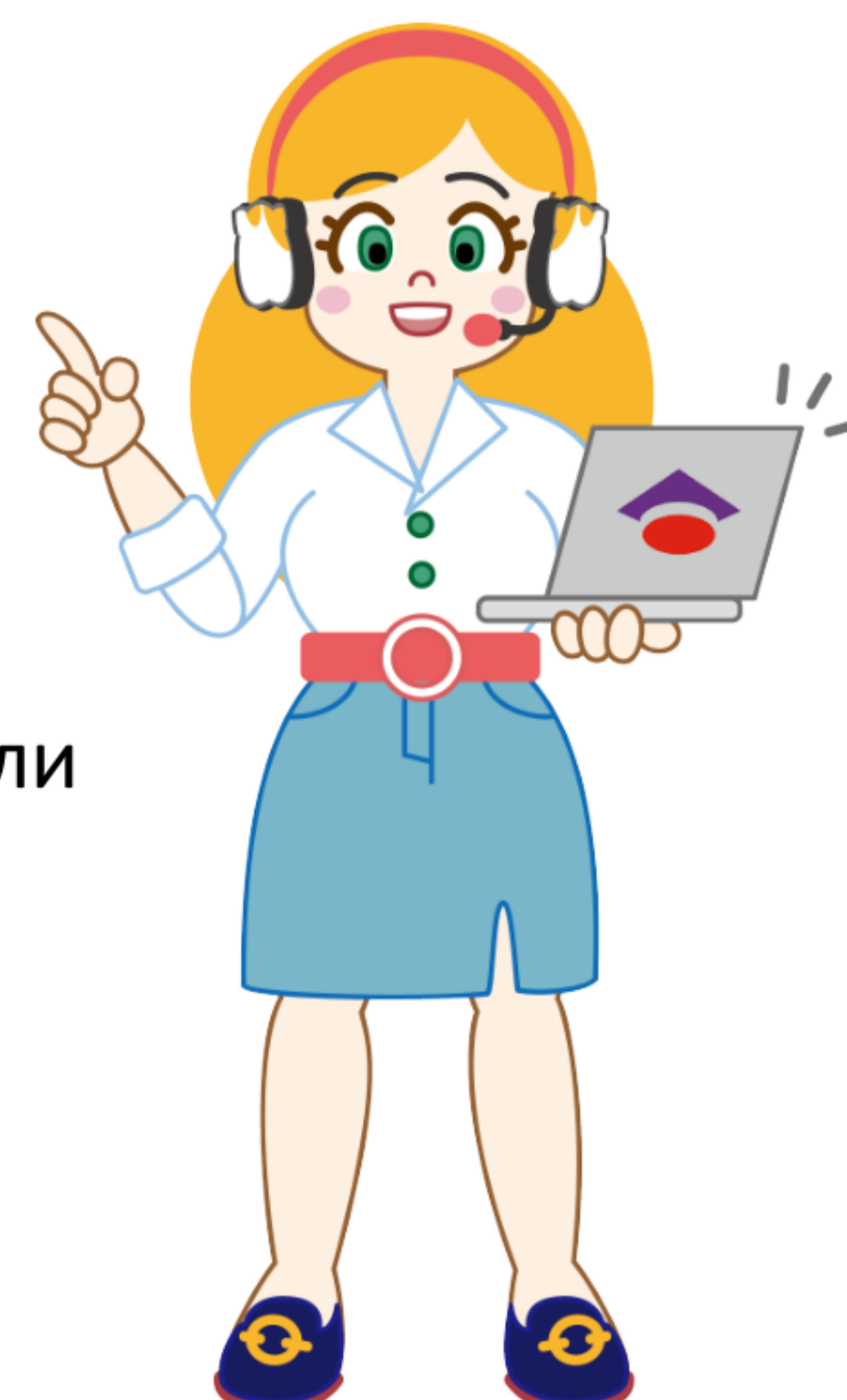
33	地図	ちず	карта
34	メニュー		меню
35	皿	さら	тарелка
36	グラス		стакан
37	本	ほん	книга
38	上がる	あがる	подниматься
39	下がる	さがる	спускаться
40	～人	～にん	счётный суффикс для количества человек
41	一人	ひとり	один человек (искл.)
42	二人	ふたり	два человека (искл.)
43	～個	～こ	счётный суффикс для небольших предметов
44	～冊	～さつ	счётный суффикс для книг, журналов
45	～枚	～まい	счётный суффикс для плоских предметов
46	～回	～かい	счётный суффикс для количества действий

Японский счет

一つ	ひとつ	один
二つ	ふたつ	два
三つ	みっつ	три
四つ	よっつ	четыре
五つ	いつつ	пять
六つ	むっつ	шесть
七つ	ななつ	семь
八つ	やっつ	восемь
九つ	ここのつ	девять
十	とお	десять

1. N1の **うえ / した / まえ / うしろ** に N2が **あります / います**

Конструкция определяет местоположение одного предмета относительно другого. Существительные **うえ / した / まえ / うしろ** (верх / низ / перед / позади) ставятся после места, относительно которого находится предмет, через падеж **の**. Падеж **に** указывает на направление или положение в пространстве относительно N1 и ставится после **うえ / した / まえ / うしろ**. Предмет или человек, к котором идет речь, ставится последним (N2), а заканчивает предложение конструкция **があります / います** из 9 урока.



Примеры:

- ・つくえの **うえに** **かぎが** **あります**。

На столе ключи.

- ・ユーリさんの **まえに** **おとこの人が** **います**。

Перед Юрием мужчина.

2. N1とN2の **あいだに** N3が **あります / います**

Конструкция используется для указания положения предмета, человека или животного между чем-то или кем-то. Союз **と** используется для соединения двух имен существительных. **あいだに** - означает «между» кем-то или чем-то.

Пример:

- ・おとこの人と **おんなの人の** **あいだに**ユーリさんが **います**。

Между мужчиной и женщиной находится Юрий.

3. N1の **うえ / した / まえ / うしろ** に **だれが** **あります / いますか**

Чтобы узнать, **кто** находится в том или ином месте, используют вопросительное слово **だれ** - «кто». А чтобы узнать, **что** находится, используют вопросительное слово **なに** - «что».

Примеры:

- ・ユーリさんの **まえに****だれが** **いますか**。

Кто находится перед Юрием?

- ・つくえの **上に** **なにが** **ありますか**。

Что находится на столе?



4. Счетные суффиксы

В японском языке для указания количества предметов, людей и животных используют специальные счетные суффиксы, которые стоят сразу после количественного числа.

Счетных суффиксов несколько десятков, и изучают их постепенно на всех уровнях.

Числительное со счетным суффиксом ставится перед глаголами **あります** / **います** после падежа **が**.

⚠ Будьте внимательны, один и два человека - исключения, и произносятся как **ひとり** и **ふたり**, а не **いちにん** и **ににん**.

Если к существительному не подходят известные вам суффиксы, предметы можно считать с помощью японского счета. В Японии два способа посчитать до 10, один вам уже известен из предыдущих уроков, второй используется для счета предметов.

Примеры:

・ **本が3冊**あります。

Три книги.

・ **人が6人**います。

Шесть человек.

・ **ガラスが3つ**あります。

Семь стаканов.



УРОК 10. ДОМАШНЕЕ ЗАДАНИЕ

Задание 1.

Напишите чтения иероглифов в предложениях на хирагане.

Пример: 8かいの 上に 何が ありますか。

→ 8かいの うえに なにが ありますか。

1. 1かいの 下に ちゅうしゃじょうが あります。

→ _____

2. かいだんを 上がってください。

→ _____

3. 下に 下がってください。

→ _____

4. 右がわの ドアが ひらきます。

→ _____

Задание 2.

Составьте предложения по примеру.

Пример: (ホテル/そと/コンビニ)

→ ホテルの そとに コンビニが あります。

1. (コンビニ/なか/みず)

→ _____

2. (つくえ/上/かぎ)

→ _____

3. (かぎ/左/ノート)

→ _____

4. (ユーリさん/まえ/ニコライさん)

→ _____

5. (たなかさん/うしろ/くるま)

→ _____

(先生)

Задание 3.

Опишите местонахождение предметов по примеру.

Пример: つくえの 上に ほんが います。



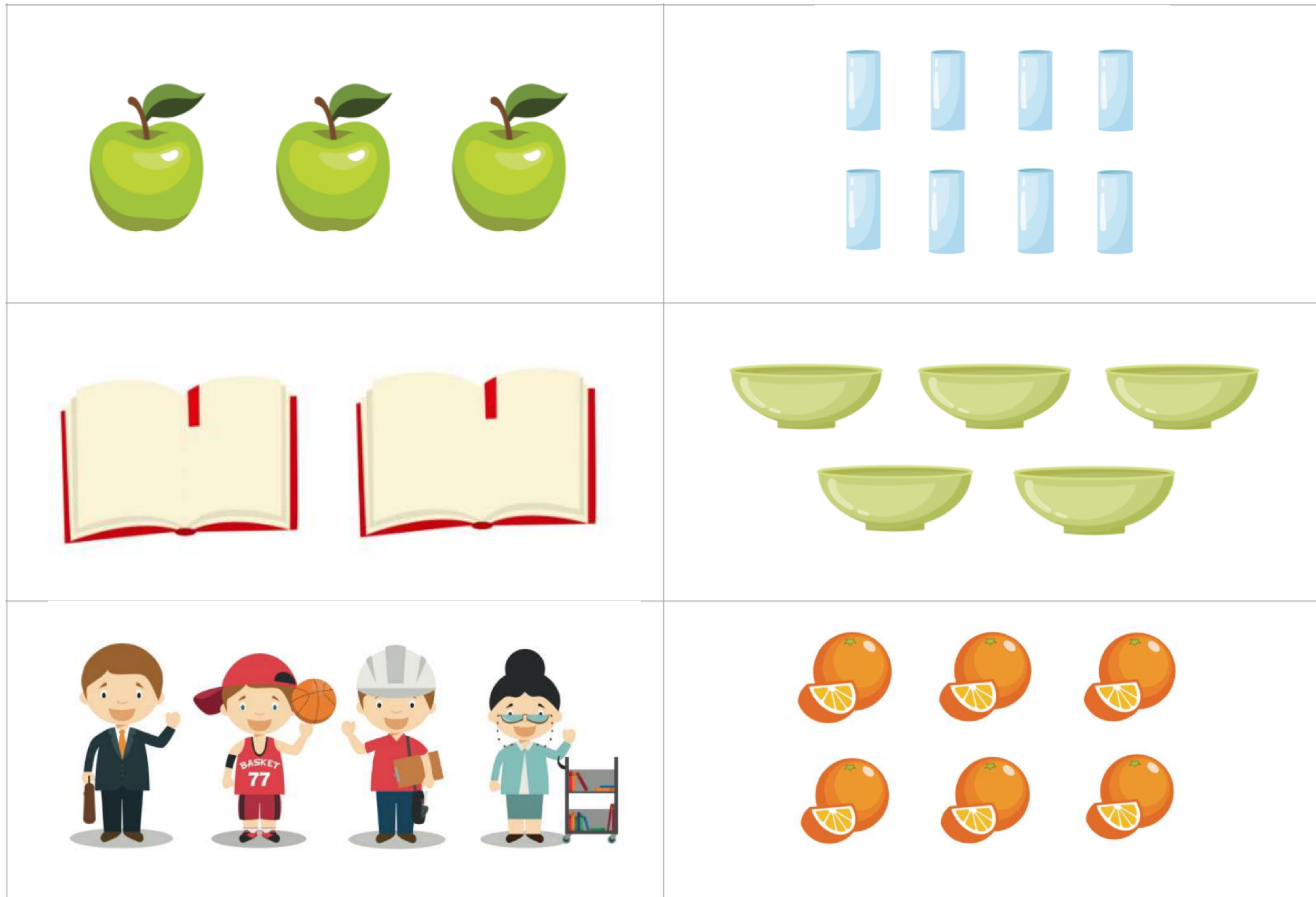
1. つくえの _____に グラスが あります。
2. ほんの _____に けいたいでんわが あります。
3. ほんの _____に ペンが あります。
4. ペンの _____に _____が あります。
5. つくえの _____に ねこが _____。

Задание 4.

Напишите количество предметов и людей, изображенных на картинке, хираганой.

Пример: りんごが みっつ あります。

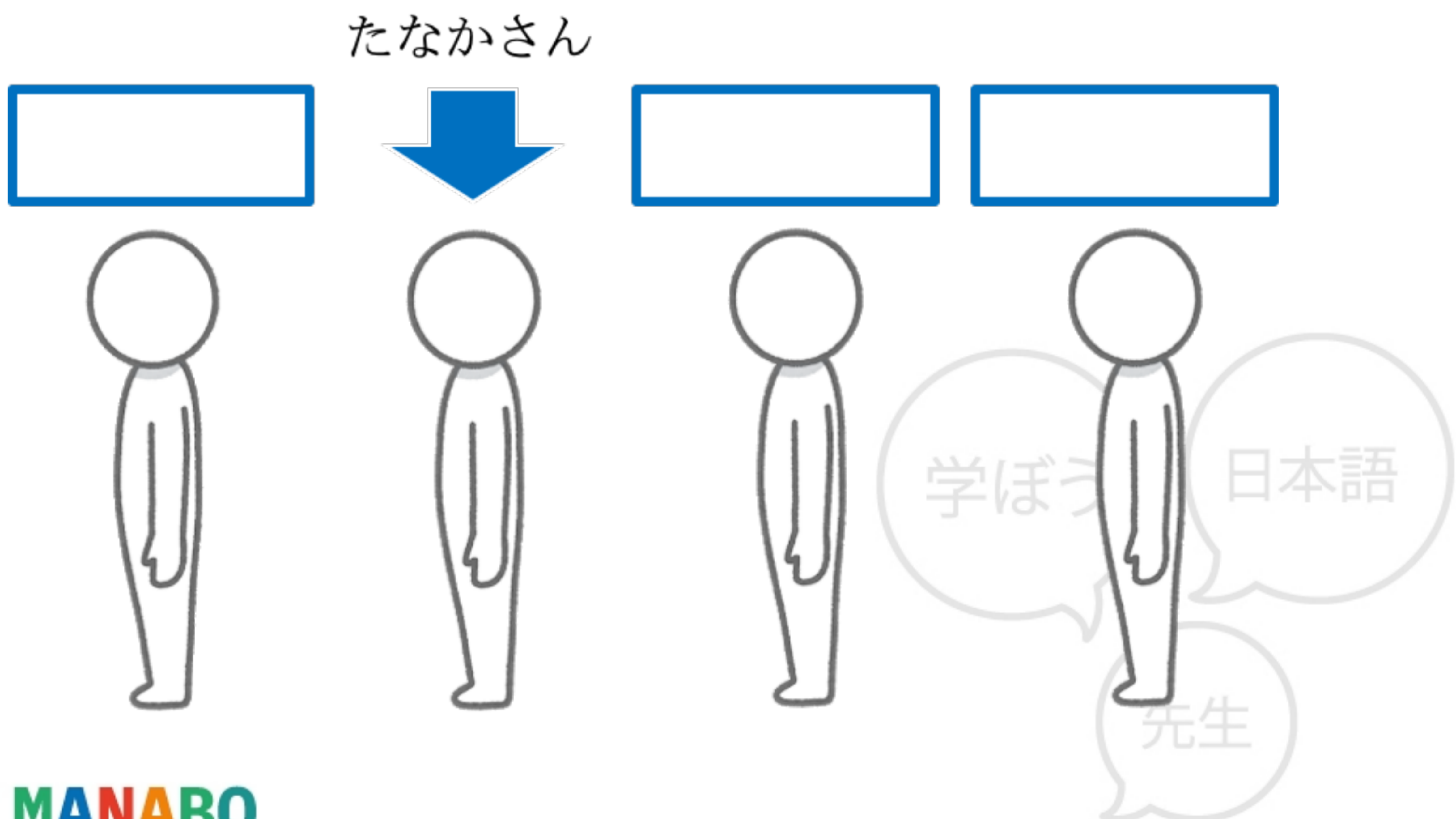




1. ほんが _____ あります。
2. ひとが _____。
3. グラスが _____。
4. さらが _____。
5. みかんが _____。

Задание 5.

Прочитайте предложения и подпишите имена людей на картинке.



レストランの まえに、 ユーリさんと はやしさんと ニコライさんと たなかさんが います。

- ・ たなかさんの まえに ユーリさんが います。
- ・ たなかさんの うしろに はやしさんと ニコライさんが います。
- ・ たなかさんと はやしさんの あいだに ニコライさんが います。



УРОК 6. ОТВЕТЫ

Задание 1.

1. 1かいの したに ちゅうしゃじょうが あります。
2. かいだんを あがってください。
3. したに さがってください。
4. みぎがわの ドアが ひらきます。
5. あのひとは ひだりてで ノートを かきます。
6. つくえの したに けいたいでんわが あります。
7. 8かいの うえに なにが ありますか。

Задание 2.

1. コンビニの なかに みずが あります。
2. つくえの 上に かぎが あります。
3. かぎの 左に ノートが あります。
4. ユーリさんの まえに ニコライさんが います。
5. たなかさんの うしろに くるまが あります。

Задание 3.

1. つくえの 上 (うえ) に グラスが あります。
2. ほんの 上 (うえ) に けいたいでんわが あります。
3. ほんの 左 (ひだり) に ペンが あります。
4. ペンの 左 (ひだり) に ランプが あります。
5. つくえの 下 (した) に ねこが います。

Задание 4.

1. ほんが にさつ あります。
2. ひとが よにん います。
3. グラスが やっつ あります。
4. さらが ごまい あります。
5. みかんが むつつ あります。

Задание 5.

ユーリさん、たなかさん、ニコライさん、はやしさん



