



**СЛОВАРЬ**

	Слово	Чтение	Перевод
1	友達	ともだち	друг, товарищ
2	約束	やくそく	обещание
3	家族	かぞく	семья
4	新幹線	しんかんせん	синкансэн (скоростной поезд)
5	会います	あいます	видеться, встречаться
6	帰ります	かえります	возвращаться домой
7	暇	ひま	свободное время, свободный
8	忙しい	いそがしい	занятой
9	いつ		когда
10	どこへ		куда
11	どこへも		никуда
12	何も	なにも	ничто/ничего
13	動物園	どうぶつえん	зоопарк
14	パンダ	ぱんだ	панда

**Грамматические обозначения**

<b>N</b> (англ. Noun)	Существительное
<b>V</b> (англ. Verb)	Глагол
<b>A</b> (англ. Adjective)	Прилагательное



## ГРАММАТИКА

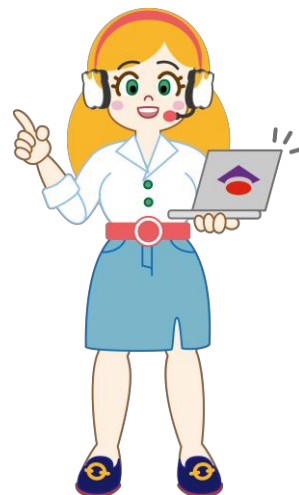
### 1. N1 と N2 は A (い)/A (な) です/ですか。

Прилагательное A (い) /A (な) может относиться к двум существительным N1 и N2, которые оформляют падежом は. Существительные соединяются частицей と, выступающей в роли союза «и».

Пример:

土曜日と 日曜日は ひまですか。

Ты свободен в субботу и воскресенье?



### 2. (Время) に (Место) へ V ます。

Указываем время и место действия. Для этого оформляем время падежным показателем に, место действия падежом направления действия へ, затем глагол V ます. В данной конструкции обычно используют глаголы движения, такие как, 行きます (идти) и т.д.

Пример:

土曜日 に きょうと へ 行きます。

В субботу поеду в Киото.

### 3. どこへも行きません。

Чтобы сказать, что вы или кто-то ещё никуда не идёт или не едет, необходимо использовать слово どこへも «никуда» и глагол движения в отрицательной форме.

Пример:

明日 どこへも行きません。

Я завтра никуда не иду.



#### 4. V ますに行きます。

В некоторых случаях цель или намерение действия может выражаться глаголом V. Для того, чтобы указать цель, отсекаем окончание глагола ます и оформляем его частицей に, а затем указываем глагол движения.

Образование:

V ます + に + глагол движения

Пример:

かぞくに **会いに** 行きます。 (会います→会います→会い+に)

Поеду встретиться с семьёй.



## УРОК 15. ДОМАШНЕЕ ЗАДАНИЕ

### Задание 1.

Напишите чтения иероглифов в предложениях на хирагане.

Пример: ここは 店です。→ ここは みせです。

1. 土曜日と 日曜日は 大学は やすみです。

→ \_\_\_\_\_。

2. やわらかい 土

→ \_\_\_\_\_

3. ユーリさんは せん週 日本へ 来ました。

→ \_\_\_\_\_。

4. 来週 テストが あります。

→ \_\_\_\_\_。

5. 新じゅくで 大学の ともだちに 会いました。

→ \_\_\_\_\_。

6. ジョンさんは 会しゃいんです。

まい日 電車で 会しゃへ 行きます。

→ \_\_\_\_\_。

\_\_\_\_\_。

### Задание 2.

Вставьте в скобках ( ) необходимые падежные указатели по примеру.

Пример:

わたし ( ) 日本人です。→ わたし (は) 日本人です。

1. あした はやしさん ( ) 会います。

2. 3日 ( ) 4日 ( ) ひまですか。

3. なつやすみ ( ) どこ ( ) 行きますか。

4. なつやすみ ( ) ともだち ( ) ハワイ ( ) 行きます。

5. あした うみ ( ) およぎ ( ) 行きませんか。



### Задание 3.

Составьте одно предложение из двух по примеру.

Пример: 「きょうとへ 行きます」「かぞくに 会います」  
→ きょうとへ かぞくに 会いに 行きます。

1. 「レストランへ 行きます」「よるごはんを 食べます」  
→ \_\_\_\_\_。
2. 「としょかんへ 行きます」「べんきょうします」  
→ \_\_\_\_\_。
3. 「しぶやへ 行きます」「新しい かばんを 買います」  
→ \_\_\_\_\_。
4. 「しんじゅくへ 行きませんか」「えいがを 見ます」  
→ \_\_\_\_\_。

### Задание 4.

Напишите в скобках ( ) правильный вариант ответа по примеру.

Пример:

ユーリさんは ( ) 来ました。→ ユーリさんは ( a ) 来ました。  
a: 日本へ                      b: 日本で                      c: 日本と                      d: 日本から

1. ユーリさんは ( ) くつを 買いました。  
a: はらじゅく                      b: はらじゅくに                      c: はらじゅくと                      d: はらじゅくで
2. たなかさんは ( ) はたらきます。  
a: びょういんに                      b: びょういんへ                      c: びょういんで                      d: びょういん
3. たなかさんは 電車で ( ) 行きます。  
a: びょういんへ                      b: びょういんで                      c: びょういん                      d: びょういんと
4. はやしさんは レストランで よるごはんを (学ぼう)。  
a: 食べに行きます                      b: 食べましょう                      c: 行きます                      d: 食べます

5. はやしさんは レストランへ よるごはんを ( )。  
a: 食べましょう      b: 食べに行きます      c: 行きます      d: 食べます

6. ユーリさんは いえへ ( )。  
a: かえります      b: もどります      c: 行きます      d: かわります

7. ユーリさんは レストランから ホテルの へやへ ( )。  
a: かえります      b: かわります      c: もどります      d: かえます

### Задание 5.

Прочитайте текст и ответьте на вопросы.

はやしさんは さくら大学の 学せいです。  
じゅぎょうは げつようびから きんようびまでです。  
どようびと にちようびは やすみです。  
はやしさんの かぞくは きょうとに います。  
はやしさんは きょうとへ かぞくに 会いに 行きます。  
しんかんせんで 行きます。  
ユーリさんも ひまです。  
いっしょに きょうとへ 行きます。

Q1: はやしさんは 「いつ」 「だれと」 「どこへ」 行きますか。

A1: はやしさんは \_\_\_\_\_。

Q2: 何をしに 行きますか。

A2: \_\_\_\_\_。



**Задание 6.**

**Юрий и Хаяси беседуют.**

**Прочитайте диалог и ответьте на вопросы.**

ユーリさん： はやしさん、すいよう日は ひまですか。

はやしさん： すいよう日は いそがしいです。

土よう日は ひまです。

ユーリさん： わたしは 土よう日は いそがしいです・・・。

日よう日は どうですか。

はやしさん： 日よう日は ひまです。

ユーリさん： うえのどうぶつえんへ パンダを 見に行きませんか。

はやしさん： いいですね。 行きましょう。

ユーリさん： 電車で 行きますか。 バスで 行きますか。

はやしさん： 電車で 行きます。

※ うえのどうぶつえん： Зоопарк Уэно

Q1: ユーリさんと はやしさんは 「いつ」 「どこへ」 行きますか。

A1: \_\_\_\_\_。

Q2: 何をしに 行きますか。

A2: \_\_\_\_\_。

Q3: 何で 行きますか。

A3: \_\_\_\_\_。



## УРОК 15. ОТВЕТЫ

### Задание 1.

1. 토요일と 日曜日 は だいがくは やすみです。
2. やわらかい つち
3. ユーリさんは せんしゅう にほんへ きました。
4. らいしゅう テストが あります。
5. しんじゅくで だいがくの ともだちに あいました。
6. ジョンさんは かいしゃいんです。まいにち でんしゃで かいしゃへ いきます。

### Задание 2.

1. あした はやしさん ( に ) 会います。
2. 3日 ( と ) 4日 ( は ) ひまですか。
3. なつやすみ ( に ) どこ ( へ ) 行きますか。
4. なつやすみ ( に ) ともだち ( と ) ハワイ ( へ ) 行きます。
5. あした うみ ( へ ) およぎ ( に ) 行きませんか。

### Задание 3.

1. レストランへ よるごはんを 食べに 行きます。
2. としょかんへ べんきょうしに 行きます。
3. しぶやへ 新しい かばんを 買いに 行きます。
4. しんじゅくへ えいがを 見に 行きませんか。

### Задание 4.

1. ユーリさんは ( d ) くつを 買いました。
2. たなかさんは ( c ) はたらきます。
3. たなかさんは 電車で ( a ) 行きます。
4. はやしさんは レストランで よるごはんを ( d ) 。
5. はやしさんは レストランへ よるごはんを ( b ) 。
6. ユーリさんは いえへ ( a ) 。
7. ユーリさんは レストランから ホテルの へやへ ( c ) 。

### Задание 5.

- A1: はやしさんは 土曜日と 日曜日に ユーリさんと きょうとへ 行きます。  
A2: かぞくに 会いに 行きます。

### Задание 6.

- A1: 日曜日に うえのどうぶつえんへ 行きます。  
A2: パンダを 見に 行きます。  
A3: 電車で 行きます。

